

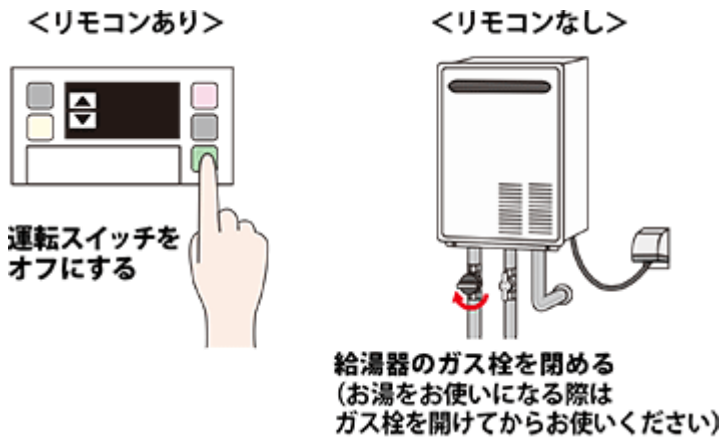
給湯器配管の凍結予防について

ガス給湯器の給水・給湯・追いだきふろ配管等の凍結予防方法と対処方法をお知らせします。

【手順1】

【手順2】でお湯にせず水を流すためにガス給湯器のリモコンの運転スイッチをオフにしてください。リモコンがない場合は、ガス給湯器のガス栓をしっかりと閉めてください。

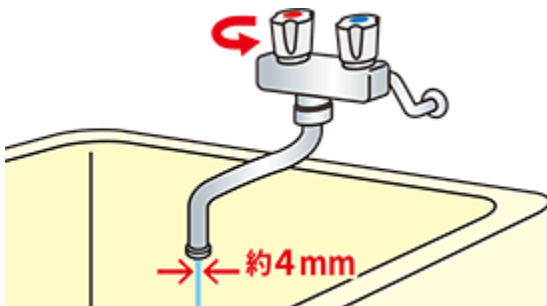
(【手順2】を行うことにより、ガス給湯器が燃焼運転する可能性があるため)



【手順2】

お湯の出る蛇口から一分間に約 400 ミリリットル (約 4mm) の水を流し続けてください。浴槽などで水を受けると経済的です。

- 注)
この場合、浴槽から水があふれることがあります。
- 注)
サーモ付やシングルレバーの混合水栓の場合は、設定を最高温度の位置にしてください。
- 注)
浴槽の近くに給湯栓がない場合は、シャワーホースを浴槽まで伸ばしてシャワー栓を開けてください。シャワーから水を流す場合、シャワーヘッドは浴槽にたまった水につからない位置に置いてください。



【ご注意】

- サーモ付やシングルレバーの混合水栓の場合は、再使用時の設定温度にご注意ください。
- 水量が不安定なことがあります。念のため、30分ぐらい後にもう一度水量をご確認ください。
- 配管に保温材が施されていない場合や、以前に凍結したことがある方は凍結することがありますので、販売店・施工店にご相談ください。
- 給湯器本体に布や毛布、ビニール等を巻き付けないでください。火災や機器の破損につながる恐れがあり大変危険です。

凍結して、お湯や水が出なくなったら

お湯の出る蛇口からお湯も水も出なくなった場合には、給湯器または接続されている配管が凍結した可能性があります。

この場合は、

①給湯器のリモコンをオフにしてください。

- 注)
給湯器の電源プラグはコンセントから抜かないでください。



②気温の上昇によって自然に解凍するまでお待ちください。

お湯をかける、またはドライヤ等で温風を当てますと配管等が損傷する恐れがあります。

③お湯の出る蛇口から水がでるようになったら、給湯器やその配管から水などが漏れていないかを確認してからご使用ください。

【ご注意】

- 給湯器が凍結の影響を受けた場合、リモコンにエラー番号が表示されることがあります。表示されるエラー番号は機種によって異なりますので、詳細は取扱説明書をご確認ください。